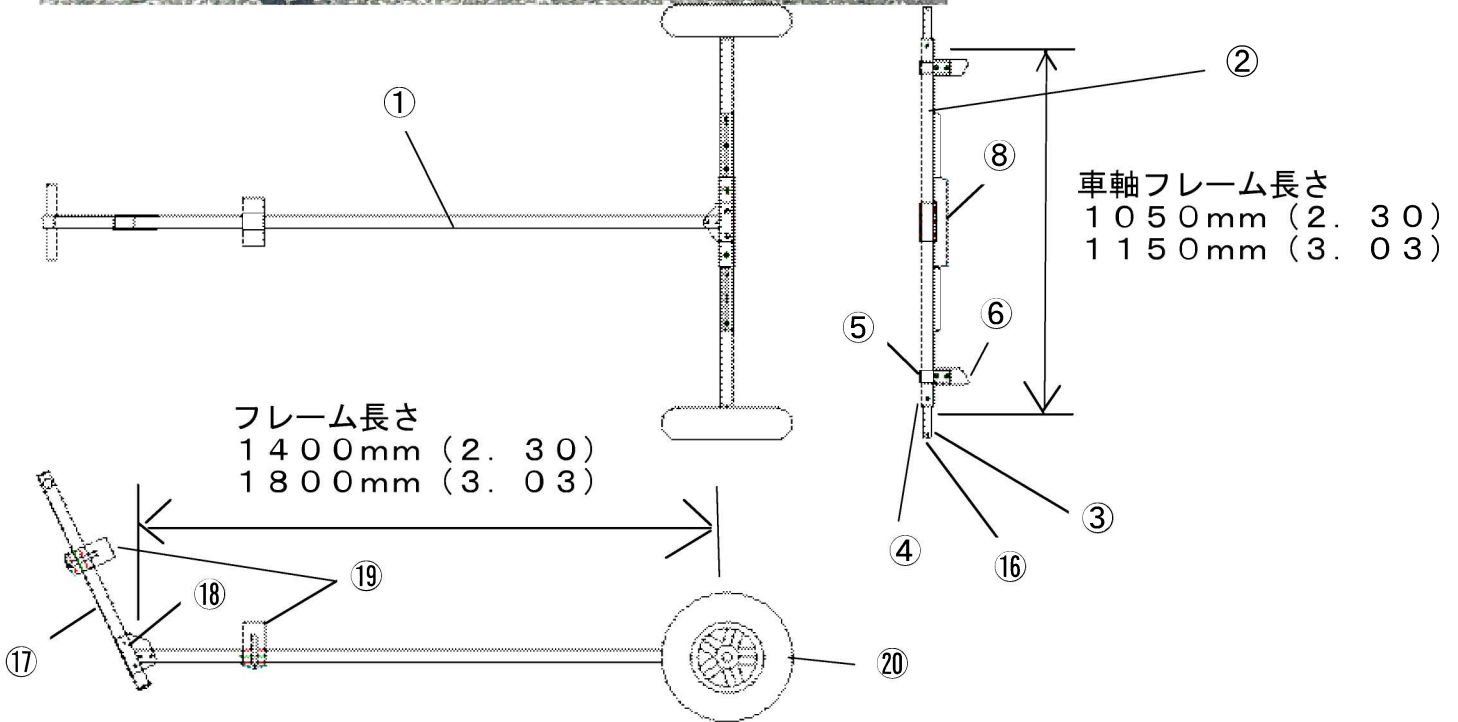


BY-64B ディンギーランチャー-Bハンザ 2.3用1400フレーム新型  
 BY-65B ディンギーランチャー-Bハンザ 3.03用1800フレーム新型

共通取扱説明書

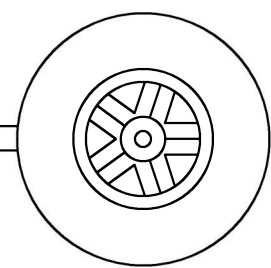
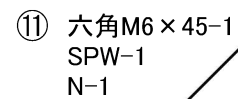
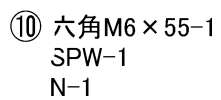
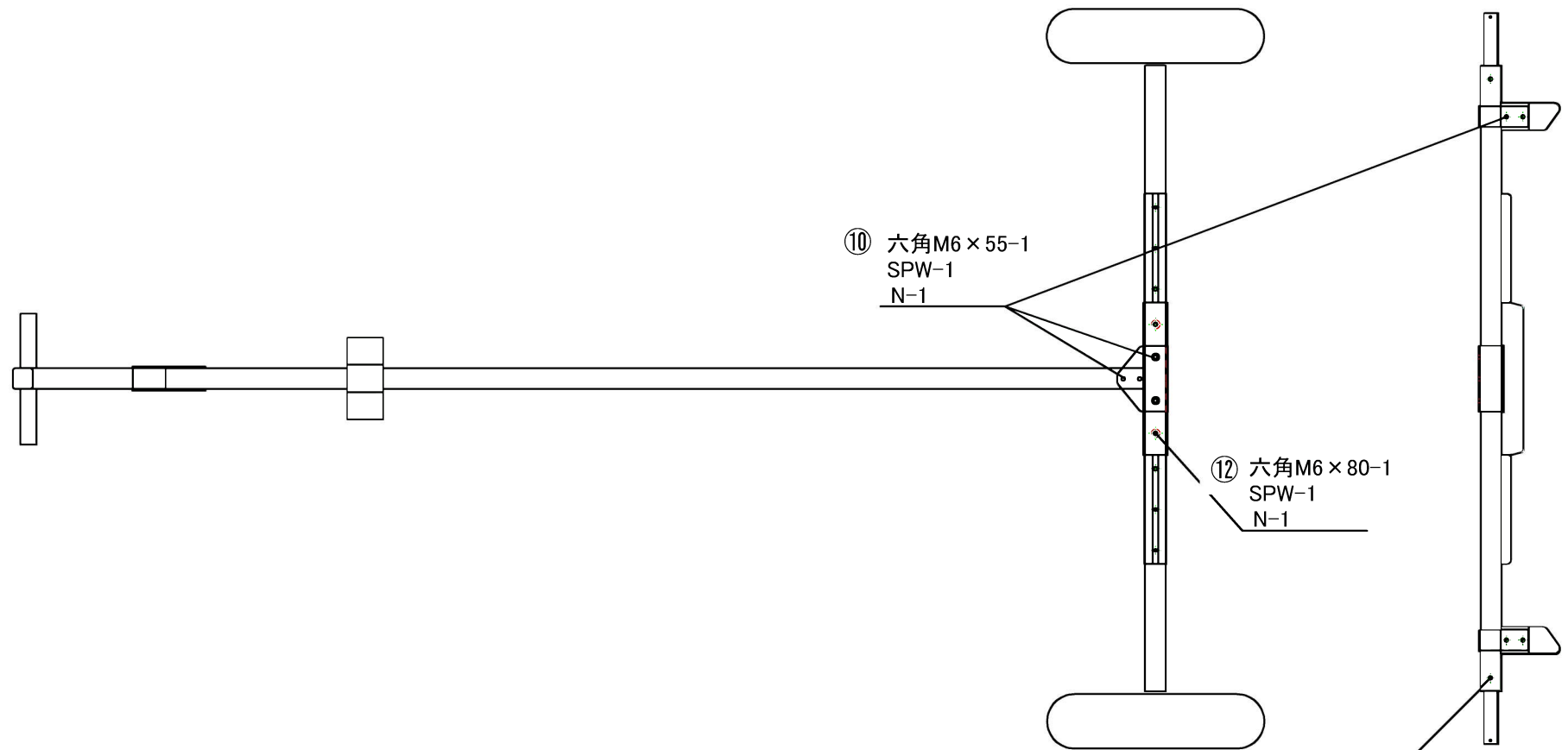


新型 BY-64 (ハンザ 2.3) BY-65 (ハンザ 3.03) 用ランチャー部品使用表

価格は1個当たりの価格です。

番号	品番	品名	数量	税別価格	税込価格
1	S-512-3	中央パイプBY-64ハンザ2.3 L=1400mm BY-64	1	¥3,200	¥3,520
1	S-512-4	中央パイプBY-65ハンザ3.03 L=1800mm BY-65	1	¥3,200	¥3,520
上記中央パイプは艇種によりどれか1本が入っています					
2	S-521-5	車軸メインフレームBY-64ハンザ 2.30レール付(黒プラ別)	1	¥4,000	¥4,400
2	S-521-6	車軸メインフレームBY-65ハンザ 3.03レール付(黒プラ別)	1	¥4,000	¥4,400
上記フレームは艇種によりどれか1本が入っています					
3	Z506-6	車軸シャフト38角プラ成形用BY350.64.65.WL	2	¥1,750	¥1,925
4	Z38-1	38角車軸カラー プラ成形	2	¥1,200	¥1,320
5	IB040038AA	38角ブラケット38mm (旧品番S-535-1)	2	¥1,000	¥1,100
6	S-526	後ろ受けガイドハンザ プラスチック	2	¥1,500	¥1,650
7	IB040120AB	38角ブラケット120mmTブラケット (旧品番S560-1)	1	¥2,500	¥2,750
8	S-527	車軸フレームガイドハンザ プラスチック	1	¥3,000	¥3,300
10	P04-6-55	SUS六角ホルト6-55	12	¥70	¥77
11	P04-6-45	SUS六角ホルト6-45	2	¥60	¥66
12	P04-6-80	SUS六角ホルト6-80	2	¥95	¥104
13	P07-06	SUSナットM6	16	¥15	¥16
14	P05-06	SUSスプリングワッシャー-M6	16	¥7	¥7
15	P06-06	SUSワッシャー-M6	24	¥6	¥6
16	Z521	Dリング	2	¥250	¥275
17	S-570-4	取手立上がりパイプグリップ付 730mm	1	¥2,800	¥3,080
18	IB040120AE	*38角ブラケット120mmヒールブラケット65° 用	1	¥2,500	¥2,750
19	Z603	BY/フランチヤ用前受けゴム新型38.1角(ホルト付)	2	¥2,000	¥2,200
20	TA40A	Aタイヤベアリング4.80/4.00-8新キャップ	2	¥9,000	¥9,900
20	TA40B	BタイヤベアリングノーバンクEVA新キャップ	2	¥9,000	¥9,900

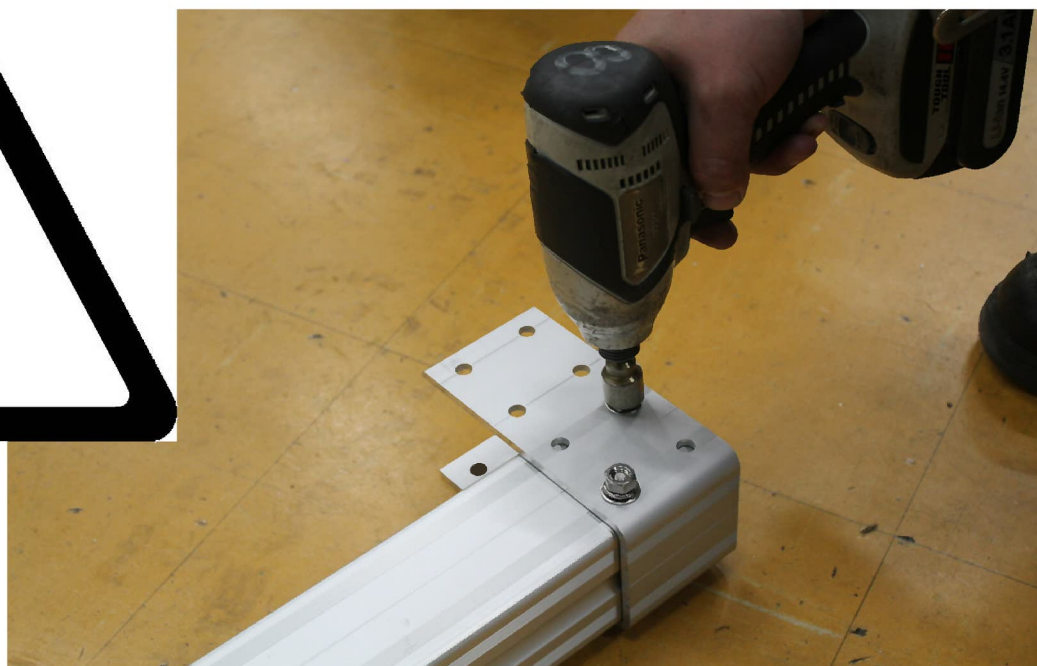
タイヤはA/Bどちらかが付随します



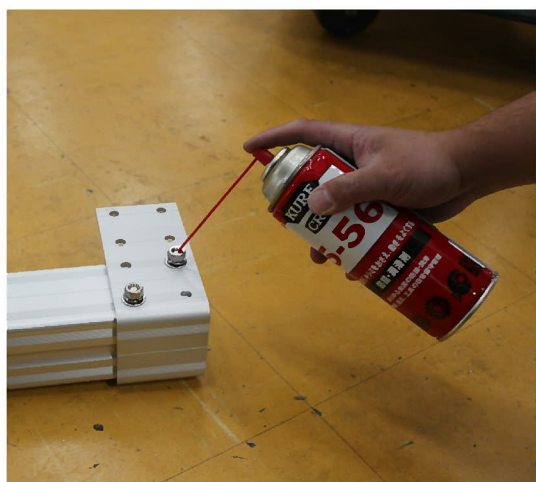
## <<ボルトの締め付け、取扱い注意>>

ステンレスのボルトやナットをインパクトレンチなどで急激に締め付けるとネジの嵌め合い部で摩擦による熱が発生し、その熱によってネジ部が膨張し、オネジとメネジが密着し焼付きを起こし動かなくなることがあります。そのまま締め付けていくとボルトが折れることもありますのでご注意ください。また必ず潤滑剤を塗布してから締め付けをしてください。

ナイロンナットにはすでにオイル等を塗布してパックされています。地面に落としたり、砂埃で砂が付着した際はきれいにしてから再塗布をし締め付けをしてください。



# 急激な 締め付け注意！



潤滑剤を塗布してください。

## タイヤご使用上の注意

このたびは弊社製品をお買い上げいただき誠にありがとうございます。  
弊社のエアータイヤにつきまして下記のことにご注意してご使用下さい。

### TA40F/TA40G/TA40J (ジェットランチャー、ジェットバンク、L700 等に使用)

- チュープレスタイヤですのでチューブは入っておりません。
- タイヤ空気圧は約 0.8kg～1.0kg位でお願い致します。特に夏場は直射日光で内圧が高まりますので必ず数値内でご使用下さい。
- 運搬の際はなるべく車外で搬送してください。車内に入れる場合は空気圧を必ず 0.5kg以下にして下さい。また、停車時には必ず窓を開けて換気し、直射日光を避けて下さい。
- 冬になり気温が低下するとタイヤの内圧が下がり、チュープレスタイヤなので空気が抜けてしまう場合が有ります。船を載せて保管される場合は時々空気圧のチェックをして下さい。
- タイヤが潰れたまま長期放置すると、ヒビ割れして空気の再注入が不可能となってしまいます。長期保管の場合には、台車の下にブロック等を入れておく事をお勧めします。
- エアー漏れでも早期に対処していただければ十分再生します。時々点検していただくようお願い致します。

### TA40A(アルミランチャー、トランサムドローリー等に使用)

- タイヤ空気圧は約 0.8kg～1.0kg位でお願い致します。夏場は気温が上昇し内圧が高まります。また、冬場は低温で空気圧が下がりますので空気圧の点検をお願い致します。
- 運搬の際はなるべく車外で搬送してください。車内に入れる場合は空気圧を必ず 0.5kg以下にして下さい。また、停車時には必ず窓を開けて換気し、直射日光を避けて下さい。
- 空気圧が少ないままの使用、保管はチューブの損傷やタイヤの劣化を早めます。時々点検していただくようお願い致します。
- 交換用タイヤ(外側)とチューブは別途販売しています。適宜交換下さい。

### TA30D(サーフ系ランチャー、Z071 前輪等に使用)

- タイヤ空気圧は約 1.0kg～1.5kg位でお願い致します。夏場は気温が上昇し内圧が高まります。また、冬場は低温で空気圧が下がりますので空気圧の点検をお願い致します。
- 運搬の際はなるべく車外で搬送してください。車内に入れる場合は空気圧を必ず 0.5kg以下にして下さい。また、停車時には必ず窓を開けて換気し、直射日光を避けて下さい。
- 空気圧が少ないままの使用、保管はチューブの損傷やタイヤの劣化を早めます。時々点検していただくようお願い致します。

### 上記全てのタイヤについて

- 車軸部にベアリングが内蔵してあります。ベアリング部にはグリス等を塗布しないようにして下さい。砂、埃、が付着して磨耗の原因となります。ベアリング部は良く水洗いしてください。
- ベアリング部も消耗、紛失した場合は交換用部品がございますので、補修をしてください。
- 空気は、ガソリンスタンド等に置いてある自動車、バイク用の空気入れで入れられます。一般自転車用の空気入れではバルブ形状が合いません。詳しくはHPをご覧ください。

### 空気圧換算表

kg	Kpa(キロパスカル)	pa(パスカル)	PSI(ポンド)	Bar(バール)
1	100	100000	14.2	1