

SUPボードラックキャスター 楕形10本柱

このたびはSUPボードラックをお買い上げいただきありがとうございます。
組み立てる前に下記を良く読んで組立をしてください。
組立前に梱包されているパーツをご確認ください。

パーツ表

番号	品番	名称	パック数
1	WL70-1	WL70SUPラック用土台 前フレーム1600mmUボルト	1
2	WL70-2	WL70SUPラック用土台 後フレーム1600mm	1
3	WL70-3	WL70SUPラック用上部前後フレーム1640mm	1
4	WL70-4	WL70SUPラック用支柱フレーム1475mm	4
5	WL70-5	WL70SUPラック用土台中央フレーム1500mm	1
6-A	WL70-6	WL70SUPラック用下部 左右フレーム1740mm右	1
6-B	WL70-6	WL70SUPラック用下部 左右フレーム1740mm左	1
7	WL70-7	WL70SUPラック用土台フレーム44角765mm	6
8	WL70-8	WL70SUPラック用受け部38角フレーム1872mm	10
9	WL70-9	WL70SUPラック用支柱連結用フレーム200mm	2
10	WL70-10A	WL70SUPラック用パンチング板 自在側①	1
10	WL70-10B	WL70SUPラック用パンチング板 自在側③	1
11	WL70-11A	WL70SUPラック用パンチング板 固定側②	1
11	WL70-11B	WL70SUPラック用パンチング板 固定側④	1
12	IB010070AE	70角ブラケット8穴70mm	8
13	K105S	キャスター 315S-RBU-150自在ストップ付SUS	2
14	K106	キャスター 320SR-RBU-150固定	2
15	AB15102	キャスターベース自在用(160x106)	4
16	AB15101	キャスターベース固定用PL(150x140)	4
	P04-10-100	SUS六角ボルト10-100	16
	P06-10	SUSワッシャーM10	32
	P05-10	SUSスプリングワッシャーM10	16
	P07-10	SUSナットM10	16
	P04-8-150	SUS六角ボルト8-150	4
	P04-8-120	SUS六角ボルト8-120	20
	P04-8-95	SUS六角ボルト8-95	12
	P04-8-90	SUS六角ボルト8-90	48
	P05-08	SUSスプリングワッシャーM8	84
	P06-08	SUSワッシャーM8	168
	P07-08	SUSナットM8	84
	AB15106	AB用 ツフレ止めカラー(キャスタープレート用)(69.5mm)	2
	P04-6-10	SUS六角ボルト6-10	44
	P06-06	SUSワッシャーM6	44



コチラのQRコードより
弊社通信販売にて
交換部品販売しております。

パンチング用ビス類
パンチング用ビス類

- 組立をする前に組立写真&図等をよく見て、全体のイメージを頭の中で作ってください。
各ネジ類を締める際は潤滑剤等を塗付して締めるようにしてください。

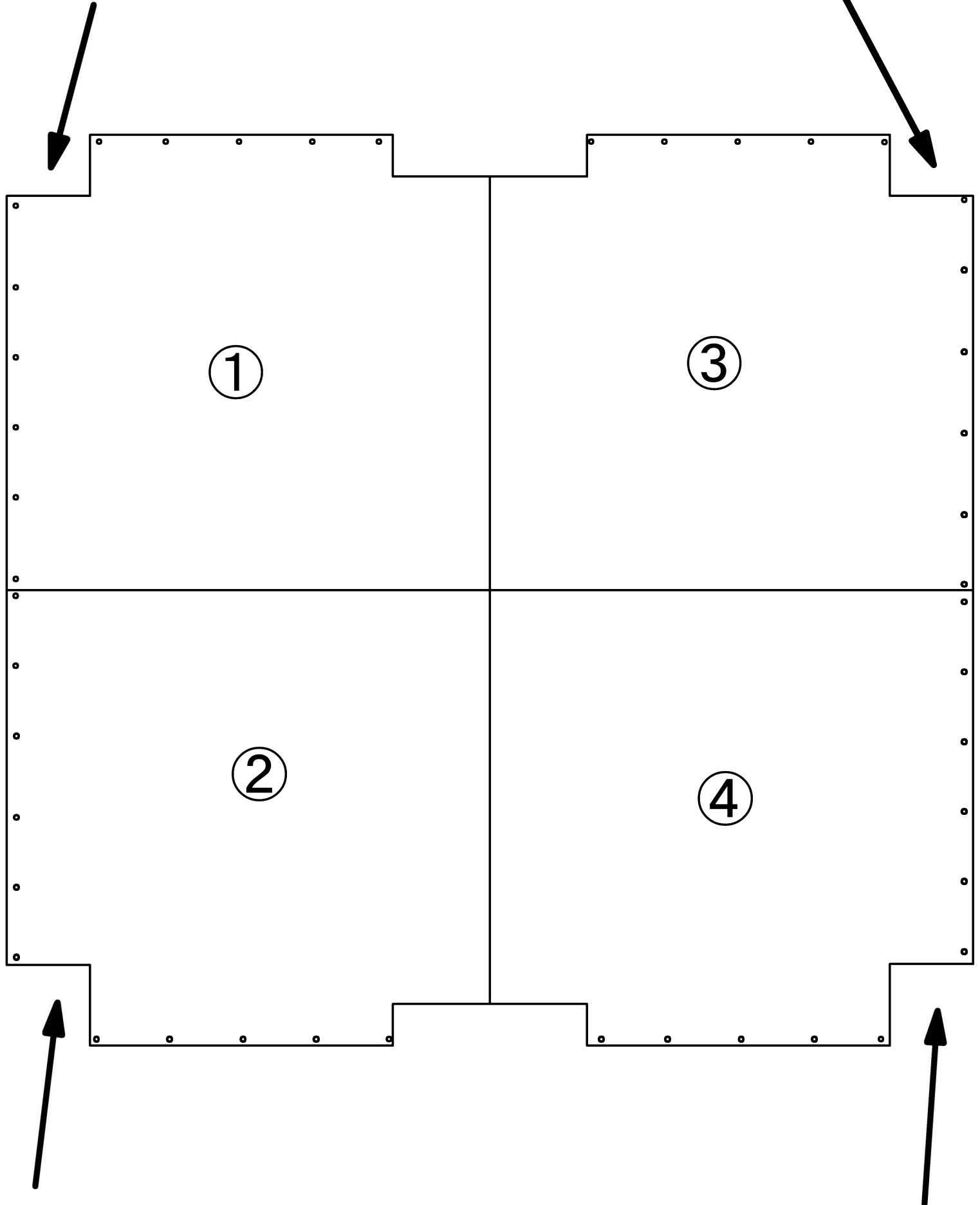
■ 使用上の注意(別紙取扱注意事項を必ず参照ください)

- SUPボード以外は載せないでください、破損の原因になります。
- SUPボードラックを使用する際は定期的にネジ、ボルト類の点検、締め直しをしてください、緩んだまま使用しますとフレーム等破損の原因になります。
- 走行する際は前方の安全や路面状況を、よく確認してご使用ください、無理をしますとフレーム等破損の原因になります。
- 輸送時は必ずロープ等でボードを固定してください。
- ラック使用時、使い方によってはボードにキズつく恐れがありますのでご注意ください。
- 素手足で不用意にパイプのカット部等触れますとケガの原因となります、必ずグローブ&ブーツを着用の上ご使用ください。
- その日の気象状況を十分に確認し、波風が強い日はご使用をおやめください。状況によっては横転する恐れがあります。
- 万一誤った組立て、もしくは使用方法でのトラブルには応じかねますのであらかじめご了承ください。

パンチング板

自在キャスター

自在キャスター



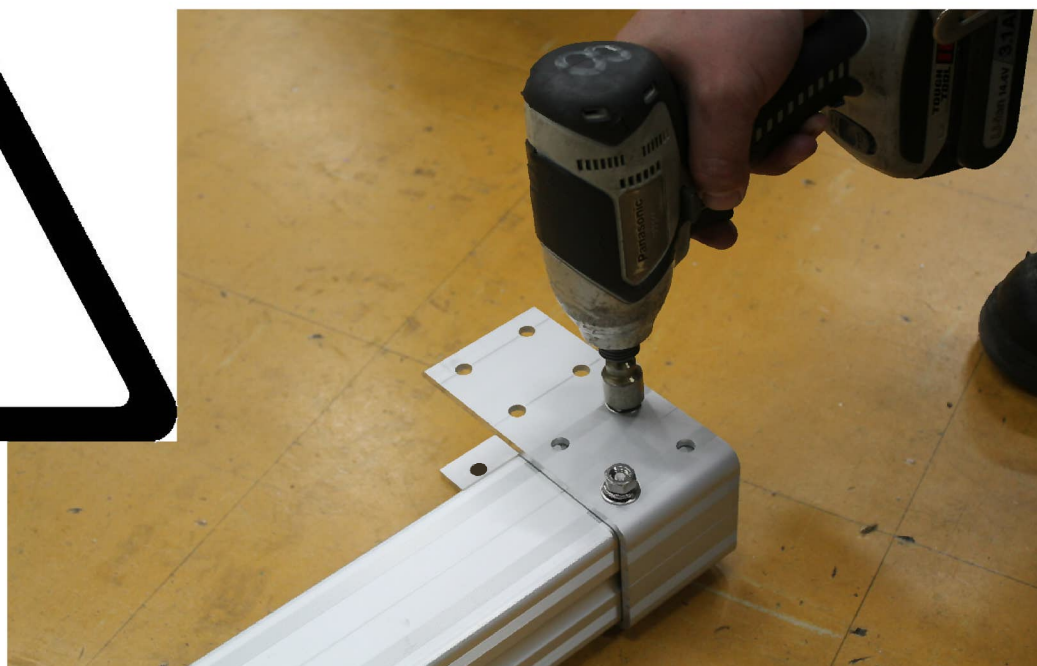
固定キャスター

固定キャスター

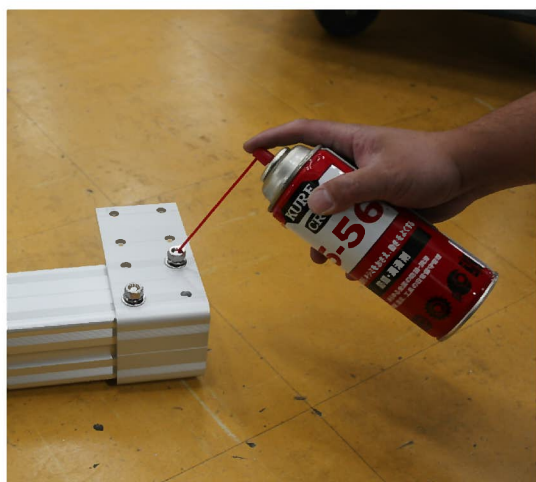
<<ボルトの締め付け、取扱い注意>>

ステンレスのボルトやナットをインパクトレンチなどで急激に締め付けるとネジの嵌め合い部で摩擦による熱が発生し、その熱によってネジ部が膨張し、オネジとメネジが密着し焼付きを起こし動かなくなることがあります。そのまま締め付けていくとボルトが折れることもありますのでご注意ください。
また必ず潤滑剤を塗布してから締め付けをしてください。

ナイロンナットにはすでにオイル等を塗布してパックされていますが、地面に落としたり、砂埃で砂が付着した際はきれいにしてから再塗布をし締め付けをしてください。

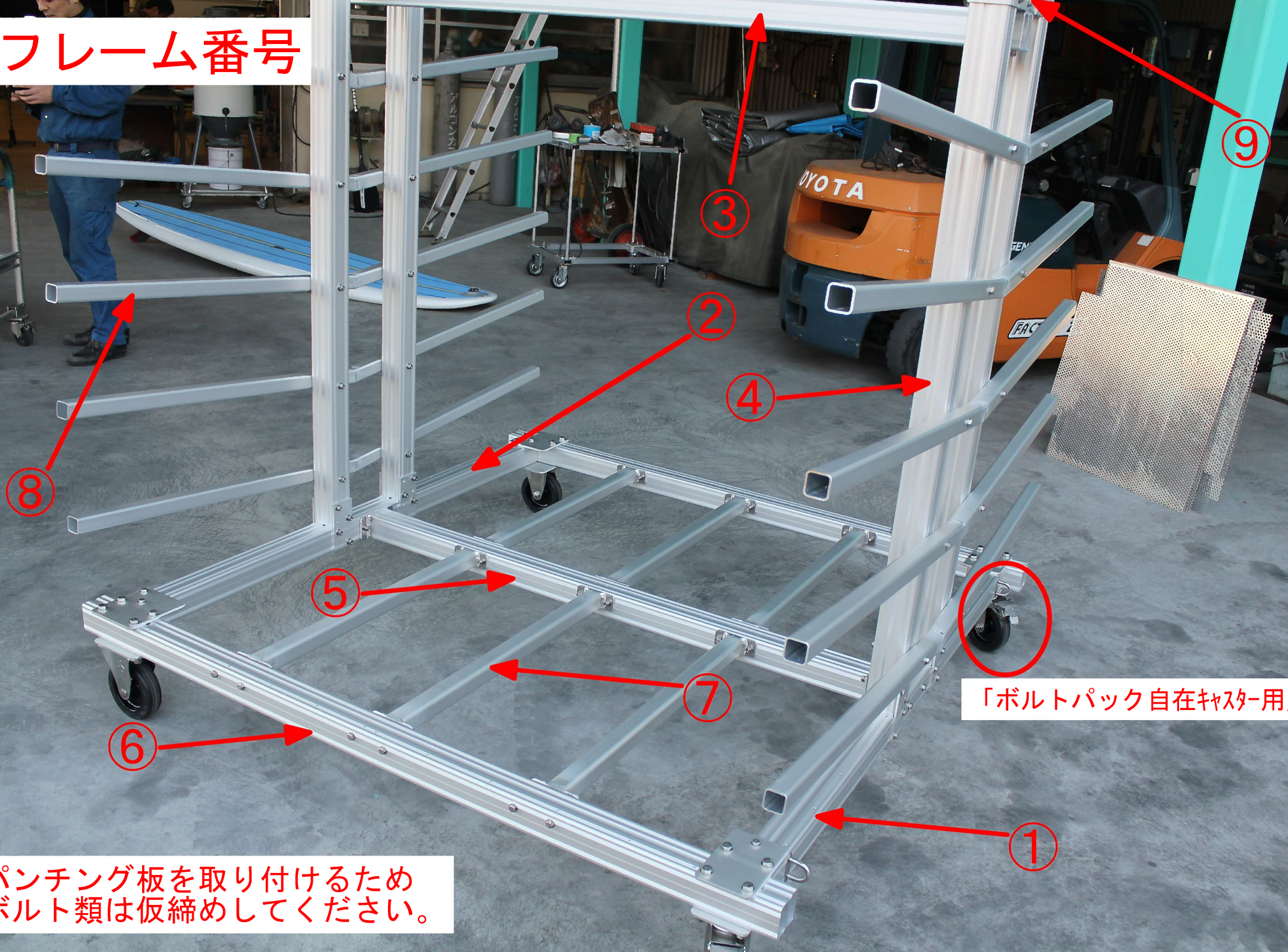


急激な 締め付け注意！



潤滑剤を塗布してください。

フレーム番号



「ボルトパック自在キャスター用」

パンチング板を取り付けるため
ボルト類は仮締めしてください。

フレーム番号 完成写真

「ボルトパック上部」

⑫

受けを固定する部分には
大きい平ワッシャーを
両面入れてください。

⑯

⑭

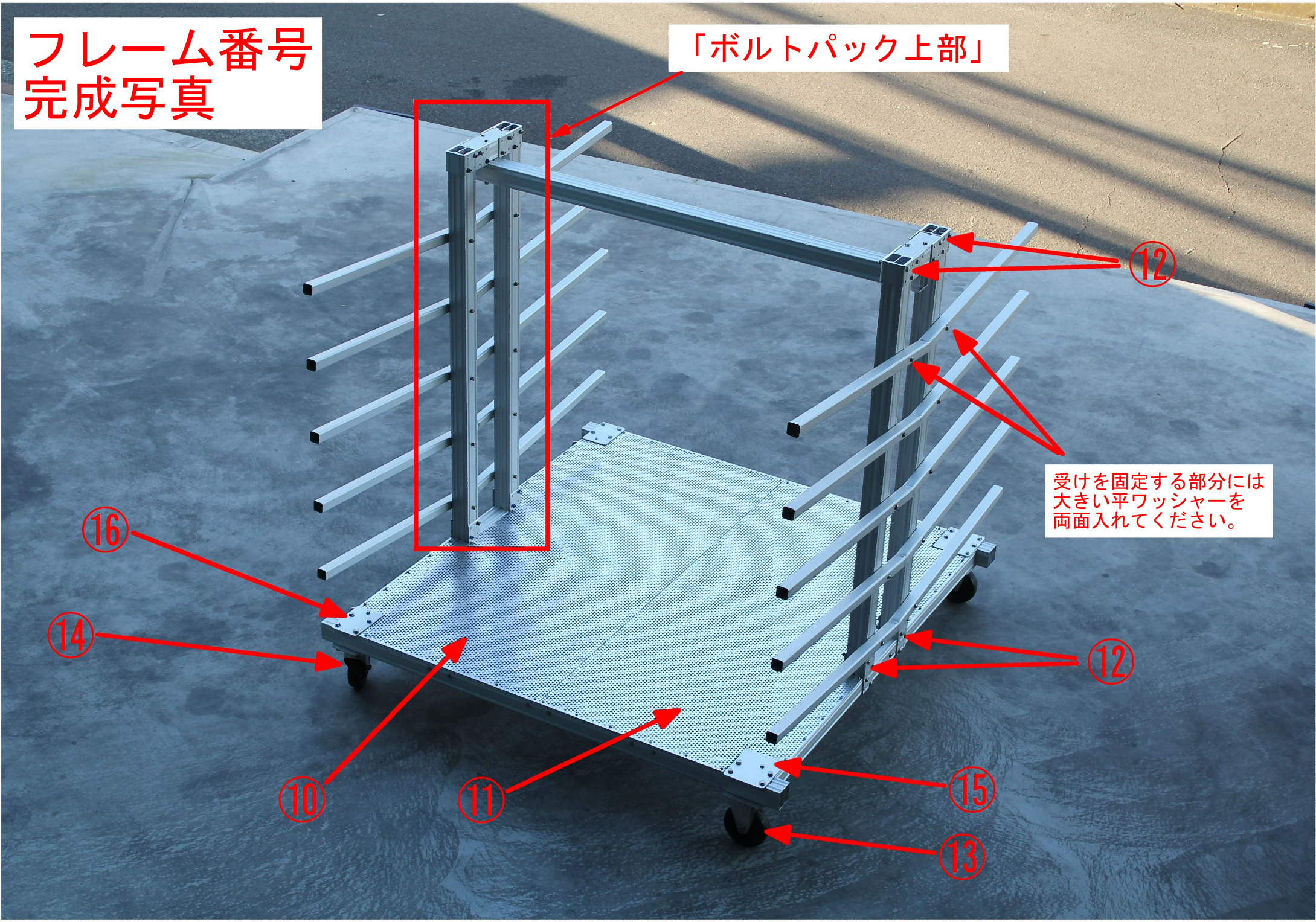
⑩

⑪

⑫

⑮

⑬

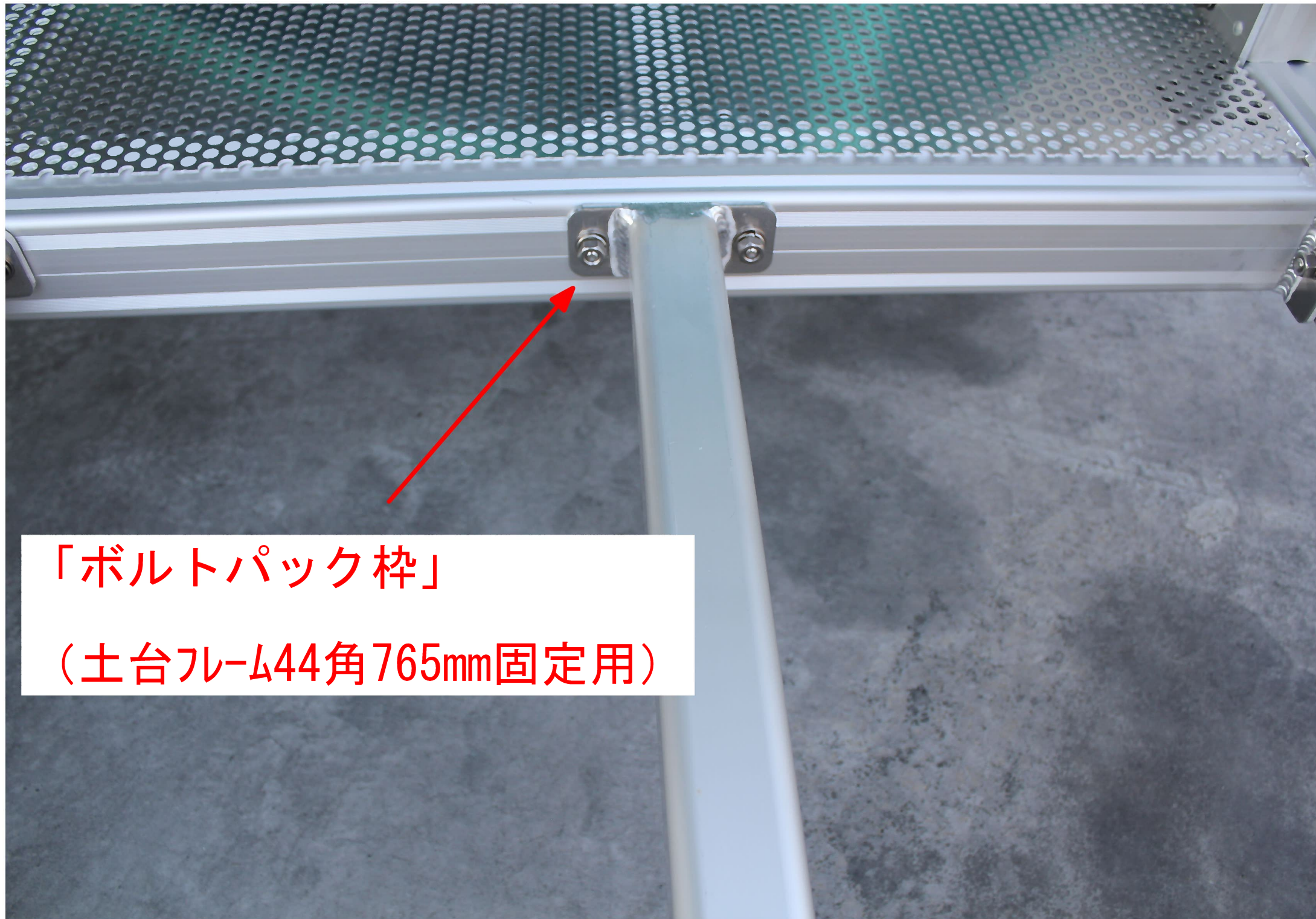




「ボルトパック枠」

(パンチング固定用
土台フレーム44角765mm固定用
土台中央フレーム1500mm固定用)

「ボルトパック固定キャスター用」



「ボルトパック棒」

(土台フレーム44角765mm固定用)