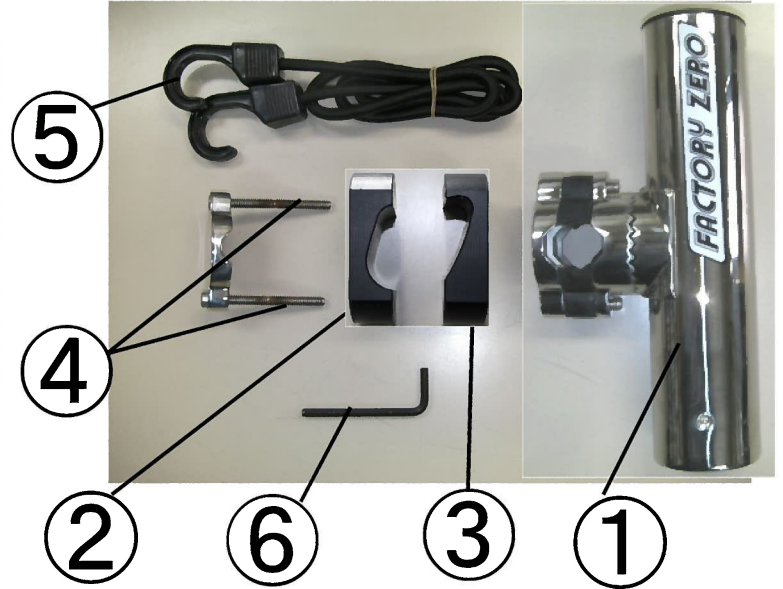


JL3220VX-B クランプ ロッドホルダー



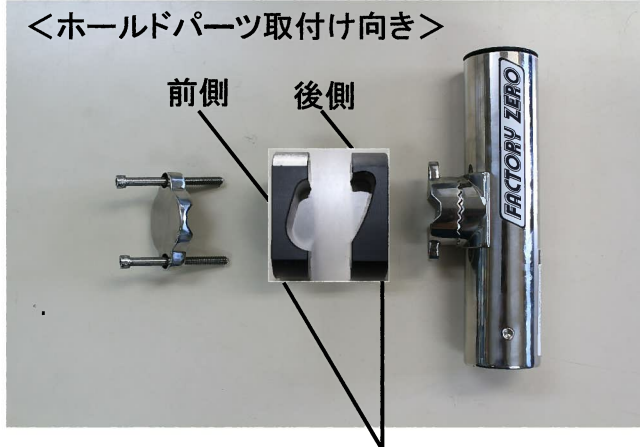
取付写真



| NO | 品番 | 品名 | 数 |
|----|------------|------------------------------|---|
| 1 | JL3210 | ロッドホルダーパイプタイプSUS | 1 |
| 2 | JL3220B-1 | ウルトラ クランプ ロッドホルダー用ホールドパーツ前 | 1 |
| 3 | JL3220V-2 | ウルトラ クランプ ロッドホルダー用ホールドパーツ後 | 1 |
| 4 | P20-41-243 | SUSキャップボルト1/4x2"3/4UNC | 2 |
| 5 | SF0107 | SF01用ショックコード フック付1M (竿落下防止用) | 1 |
| 6 | P26-3-16 | 六角棒レンチ3/16インチ | 1 |



コチラのQRコードより
弊社通信販売にて
交換部品販売
しております。



ステンレスのパーツ間にホールドパーツを入れて付属のキャップボルトで固定します。
※ホールドパーツの前後、左右の向き注意！
グラブハンドルへのキズが気になる方はパッド等当て物をしてクランプしてください。



純正のボルトとスペーサーは不要ですので取り外します。

<<PWCフィッシングの注意点>>

出港前に気象を確認。荒天時は出航しない。
網に近づかない。漁船や乗合い船等近づかない。
単独は危険なので複数艇で行く。
釣り糸、ペラ吸い込みに注意。
あまり遠くへ行かない、沿岸でも十分に釣れます。
釣りに夢中になり自分の位置や周囲を見落とさない。
両手がフリーな時が多くバランスを崩して落水しないよう注意。
2人の場合特に不意にアンバランスになりやすいので声をかけ合いましょう。

FACTORY ZERO

2022/12