

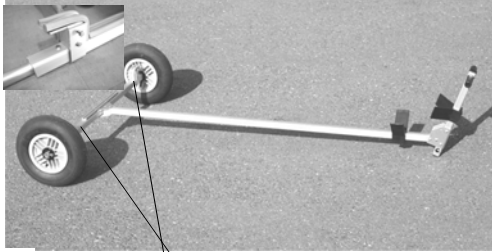
BY-62(ハンザ2.3) 63(ハンザ3.03)用 組立図

この度はアルミランチャーのお買い上げまことに有りがとうございます。



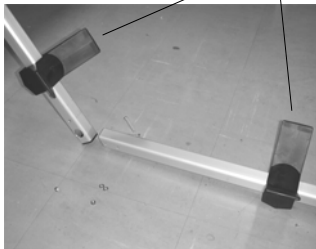
ハンザデインギー用 組立図です、ハンザ2.3と3.03は中央フレームの長さが違います。
全体図をみて組立確認してください、ボルトは軽く締め全体の組立終了後強く締めてください。

全体の完成写真



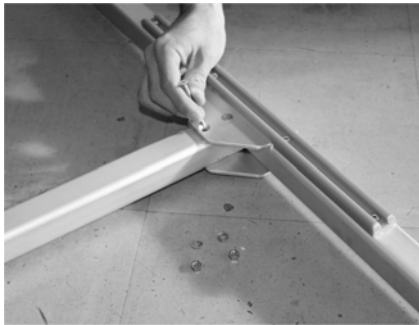
⑥ 後ろ受けガイドは任意の位置に移動、固定、してください。

③ Z603 BY/Fランチャー用前受けゴム
新型38.1角



Vブラケットをフレームと立ち上がりパイプに入れて下さい
位置は任意の位置でご使用下さい

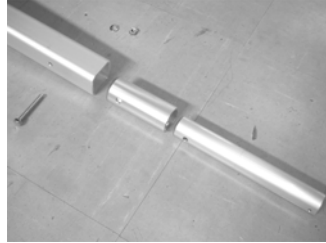
⑤



②車軸メインフレームBY-62.63 ハンザ レール付きの中央部ブラケットに
①中央パイプ ハンザ を入れて⑧SUSプラス皿6-55+⑫M6SW+⑪M6Nで固定します

組み立て順番

①



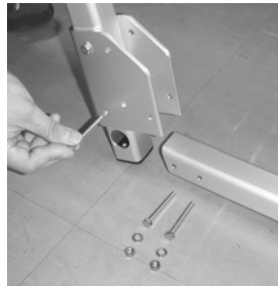
③車軸シャフトと④車軸シャフトカラーを②車軸メインフレームに組み込みます
⑩M6-45+⑫M6SWと⑪M6ナットを使用します

②



⑤連結固定金具Aと⑥後ろ受けガイドを⑨M6-55+⑫M6SWと⑪M6ナットで組み込みます
艇体のガイドとなりますので任意の位置に固定して使用ください。

④



⑮ヒールブラケットと⑭取っ手立ち上がりパイプグリップ付500mmを⑨M6-55+
⑫M6SW+⑪M6Nで組み込みます
その後同じく⑮ヒールブラケットと①中央パイプアクセス(斜めにカット側)を写真の様に同様のボルト&ナットで組み込みます



⑥



⑰タイヤを③車軸シャフトに入れ、⑬Dリングを写真の様に貫通させて止めます

■使用上の注意！

- BY-62.63はハンザデインギー用です
- デインギーランチャーを使用する前に必ずネジ、ボルト類の点検、締め直しをしてください、緩んだまま使用しますとフレーム等破損の原因になります。
- 悪路等走行する場合は前方の安全や路面状況を、よく確認してご使用ください、無理をしますとフレーム等破損の原因になります。
- ヨットデインギー初心者の方は熟練者と一緒にご使用下さい

TA30A(Aタイヤ)(アルミランチャーに使用)の場合

タイヤ空気圧は約0.8KG~1.0KG位にてお願い致します。夏場は気温が上昇し内圧が高まります、又冬場は逆に低温にて空気圧が下がりますので空気圧の点検をお願い致します。

運搬の再はなるべく車外にて搬送してください。

車内等に入れる場合走行中や停車時必ず窓を開け換気し直射日光を避けて下さい。

空気圧の少ないまま使用したり保管いたしますとチューブの損傷やタイヤの劣化が早まりますので時々点検していただけるようお願い申し上げます。

空気はガソリンスタンドの空気入れで入れられます。

BY-62(ハンザ2.3)63(ハンザ3.03)用ランチャー部品使用表

価格は1個当たりの消費税別価格です。

番号	品番	品名	数量	税別価格
1	S-512-1	中央パイプハンザ2.3BX L=1700mm BY-62B	1	3,200 +税
1	S-512-2	中央パイプハンザ3.03BX L=1900mm BY-63B	1	3,200 +税
上記中央パイプは艇種によりどれか1本が入っています				
2	S-521-4	車軸メインフレームBY-62.63BXハンザ レール付	1	4,000 +税
3	Z506-4	車軸シャフトWL03、BY300、50、520	2	1,750 +税
4	JS208	車軸シャフトカラーJ-130S、BY300、WL、	2	500 +税
5	IB040038AA	38角ブラケット38mm (旧品番S-535-1)	2	1,000 +税
6	S-523	後ろ受けがイトOP クッション付き	2	1,500 +税
7	IB040120AC	38角ブラケット120mmTブラケット皿トリ (旧品番S560-1)	1	2,500 +税
8	P02-6-55	SUSプラス皿6-55	2	70 +税
9	P04-6-55	SUS六角ホルト6-55	8	70 +税
10	P04-6-45	SUS六角ホルト6-45	2	60 +税
11	P07-06	SUSナットM6	12	15 +税
12	P05-06	SUSスプリングワッシャーM6	12	7 +税
13	Z521	Dリング	2	250 +税
14	S-570	取手立上がりパイプグリップ付 500mm	1	2,800 +税
15	IB040120AD	38角ブラケット120mmヒールブラケット (旧品番S-561)	1	2,500 +税
16	Z603	BY/Fランチャー用前受けゴム新型38.1角	2	2,000 +税
17	TA30A	Aタイヤ ベアリング 4.80/4.00-8ホス幅82mm	2	8,400 +税
17	TA30B	Bタイヤ ベアリング ノーパンクEVAホス幅82mm	2	8,400 +税

タイヤはA/Bどちらかが付随します

タイヤご使用上の注意

このたびは当社製品のお買い上げまことにありがとうございます。
当社エアータイヤにつきまして下記のことに注意してご使用下さい。

TA30F / TA30G / TA30J (F タイヤ、G タイヤ、J タイヤ) (ジェットランチャー、ジェットバンク、L700 等に使用)

- チューブレスタイヤです、チューブは入っていません。
- タイヤ空気圧は約 0.8KG～1.0KG 位にてお願い致します。特に夏場は直射日光にて内圧が高まります必ず 0.8KG 以下でご使用下さい。
- 運搬の再はなるべく車外にて搬送してください、車内に入れる場合は空気圧を必ず 0.5KG 以下にして下さい、又、停車時必ず窓を開け換気し直射日光を避けて下さい。
- 冬になり気温が下がりますとタイヤの内圧が下がりチューブレスタイヤの為空気が抜けてしまう場合が有りますので船を載せて保管される場合は時々チェックをして下さい。
- タイヤが潰れたまま長期放置しますとタイヤがヒビ割れし空気再注入不可能となってしまいます、長期保管の場合は台車の下にブロック等を入れておくと良いでしょう。
- エアー漏れでも早期に対処していただければ十分再生いたしますので時々点検していただけるようお願い申し上げます。

TA30A(A タイヤ) (アルミランチャー、トランスマスター等に使用)

- タイヤ空気圧は約 0.8KG～1.0KG 位にてお願い致します。夏場は気温が上昇し内圧が高まります、又冬場は逆に低温にて空気圧が下がりますので空気圧の点検をお願い致します。
- 運搬の再はなるべく車外にて搬送してください、車内に入れる場合は空気圧を必ず 0.5KG 以下にして下さい、又、停車時必ず窓を開け換気し直射日光を避けて下さい。
- 空気圧が少ないままの使用、保管はチューブの損傷やタイヤの劣化が早まりますので時々点検していただけるようお願い申し上げます。
- 交換用タイヤ(外側) チューブ、別途販売しています、適宜交換下さい。

TA30D(D タイヤ) (マルチドロー、Z071 前輪、等に使用)

- タイヤ空気圧は約 1.0KG～1.5KG 位にてお願い致します。夏場は気温が上昇し内圧が高まります、又冬場は逆に低温にて空気圧が下がりますので空気圧の点検をお願い致します。
- 運搬の再はなるべく車外にて搬送してください、車内に入れる場合は空気圧を必ず 0.5KG 以下にして下さい、又、停車時必ず窓を開け換気し直射日光を避けて下さい。
- 空気圧が少ないままの使用、保管はチューブの損傷やタイヤの劣化が早まりますので時々点検していただけるようお願い申し上げます。

上記全てのタイヤについて

- 車軸部にベアリングが内蔵してあります、ベアリング部にはグリス等塗布しないようにして下さい、砂、埃、が付着し磨耗の原因となります、ベアリング分は良く水洗して下さい。
- ベアリング部も消耗、紛失した場合は交換用部品がございますので、補修をしてください。
- 空気を入れる場合がソリスタント等においてある自動車、バイク用、空気入れで入れられます一般用自転車用空気入れではバルブ形状が合いません、詳しくはHPご覧ください。

空気圧換算表

kg	Kpa(キロパスカル)	pa(パスカル)	PSI(ポンド)	Bar(バール)
1	100	100000	14.2	1